

**概述**

S6613SA 是一款高精度的反激后级 LED 驱动芯片，工作在电感电流断续模式，适用于 85~265Vac 输入电压范围的隔离反激式 LED 恒流电源。

芯片无需辅助绕组检测和供电，S6613SA 内部集成高压功率三极管，芯片外围简洁，系统方案性价比更高。芯片内置输入电压补偿及高精度电流采样，无需增加电流补偿电路即可实现高电流精度。

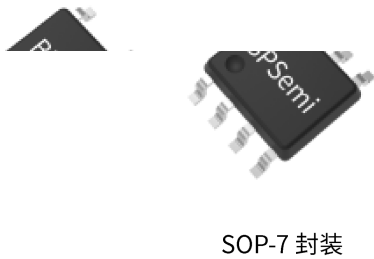
多种保护功能：欠压锁定、前沿消除、LED 开路保护、LED 短路保护、过流保护、过压保护、过温保护，提高了系统的稳定性。

**特点**

- 无需辅助绕组检测和供电
- 集成高耐压功率三极管
- ±5% LED 输出电流精度
- LED 开路、短路保护



- LED 面板灯、插地灯、防
- 其它 LED 照明



**典型应用**

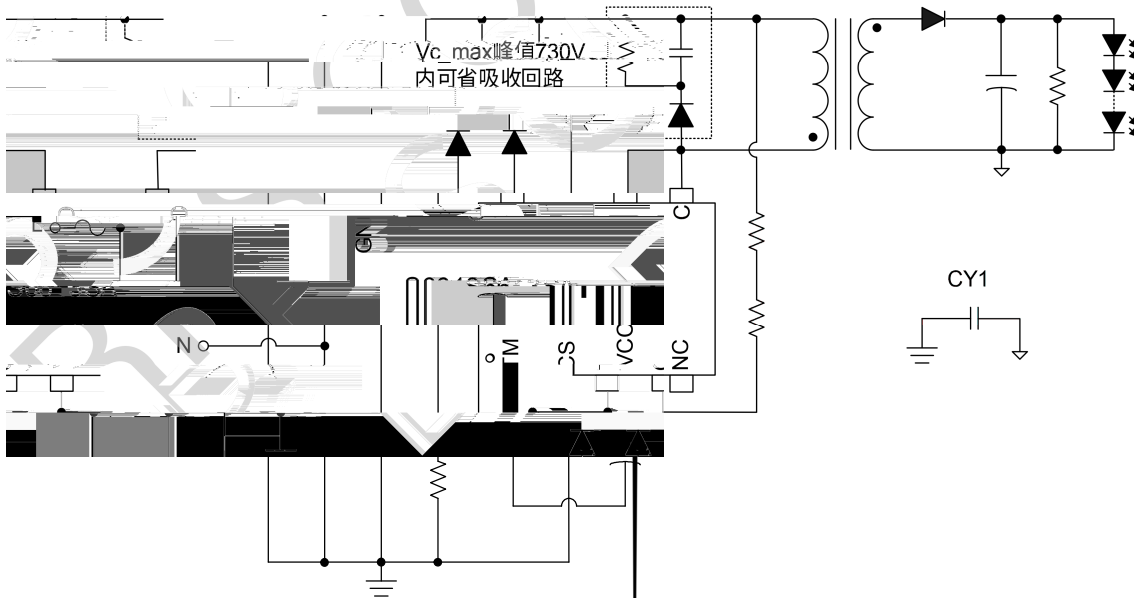


图 1 S6613SA 典型应用电路

订购信息

订购型号	封装	包装形式	打印
S6613SA	SOB-7	卷盘 1,000 颗/盘	S6613S XXXXXXY ZXXYYA

管脚封装

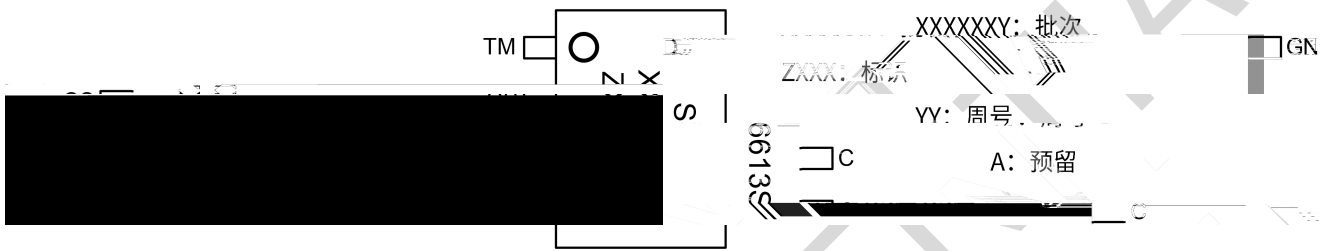


图 2 管脚封装图

管脚描述

管脚号	管脚名称	描述
1	TM	测试脚，应用时接地
2	CS	原边中点检测管脚
3	VCC	供电脚(对 GND 外接 22uF 电容)
4	NC	悬空
5, 6	S	内置三极管集电极
7	GND	信号和功率地



### 免责声明

晶丰明源力求确保本产品规格书内容的准确和可靠，但是如您没有在透彻的情况下，仔细规格书内容的权利

本产品规格书并不包含任何针对晶丰明源或第三方所有的知识产权的授权。针对本产品规格书所记载的信息，晶丰明源不做任何明示或暗示的保证，包括但不限于对规格书内容的准确性、商业上的适销性、特定目的的适用性或者不侵犯晶丰明源或任何第三人知识产权做任何明示或暗示保证，晶丰明源

晶丰明源的产品及工艺方案均受法律保护，并保留所有权利。

BPS CONFIDENTIAL